

## 1. 研究室概要

大学名	首都大学東京 大学院		研究者	瀬尾 明彦
			職位	教授
研究領域	人間工学		窓口担当	産学公連携センター 草間茂
研究キーワード*	作業姿勢評価、生体力学、姿勢計測、筋電図			
住所	〒191-0065 東京都日野市旭が丘 6-6			
電話	042-677-2759	E-mail	kusama-shigeru@jmj.tmu.ac.jp	
FAX	042-677-5640	URL	http://www.tmu.ac.jp/stafflist/data/sa/563.html	

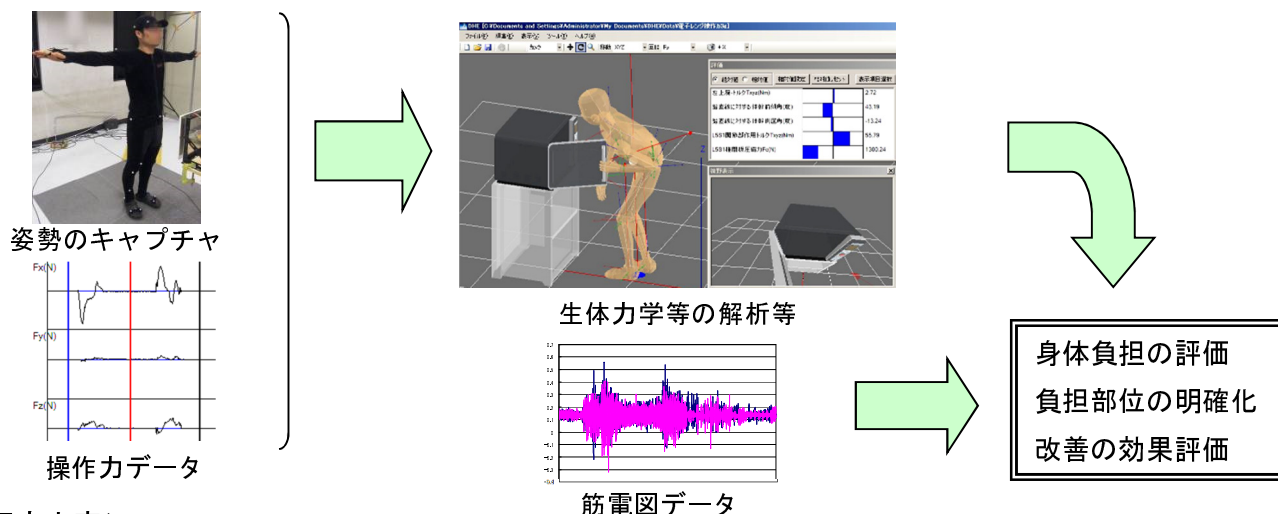
## 2. 技術PR事項

## 『製品の使いやすさや職場の働きやすさを定量的に評価します』

人が物を取りあつかう時には、物の質量と動作に応じた肉体的な負担がかかります。この負担の程度を、作業姿勢評価手法を使って分析し、その特徴の明確化や改善の方策の提案をします。

## 1. 概要

総合的評価システムを構築することで、商品開発や労働環境の設計あるいは改善に役立てます。



## &lt; 研究内容 &gt;

◇作業姿勢の総合的評価

## 2. 希望する連携内容(共同研究、試作品作りなど)と相談に対応できる技術分野

◆作業による体の負担の評価、姿勢や動作に関する使いやすさの評価について、共同研究を希望します。また、ご相談に応じます。

## 連携内容

- ・作業姿勢の計測と評価
- ・製品の人間工学的評価
- ・生産現場の人間工学的評価

## 相談分野

- ・姿勢による健康問題
- ・作業姿勢の人間工学的評価ツールの紹介
- ・生産現場と生活場面での姿勢や動作の人間工学的な評価手順の紹介

## 3. 特記事項

●代表論文: 菅間敦, 瀬尾明彦, 土井幸輝: 引き出しの操作性と上肢負担の関係, 人間工学, Vol.46, No.1, pp.37-43, 2010