

製品・技術 PR レポート

1. 企業概要

会社名	双葉塗装株式会社		代表者名	深江 裕宗			
			窓口担当	深江 裕宗			
事業内容	金属焼付塗装		URL	http://www.futaba-toso.co.jp			
主要製品	鋳物の凹凸をなくすパテ(穴埋め)処理、機能性塗装(使用される場所と環境を考える塗装)						
住所	大阪府東大阪市高井田中3-1-21						
電話/FAX番号	06-6788-4511/06-6788-6468		E-mail	info@futaba-toso.co.jp			
資本金(百万円)	10	設立年月日	昭和35年2月	売上(百万円)	100	従業員数	6

2. PR事項

『 金属製品の付加価値をアップする“べっぴん塗装” 』

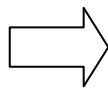
当社は、各種金属塗装(耐熱塗装・焼付塗装・メラミン塗装・ウレタン塗装等)を行っており、FA 機器や産業機械などの完成品の塗装、単品からの注文、多種サイズ(最大 W3200×L2200×H2000)に対応しています。

● 当社のこだわり: パテ作業と塗装工程

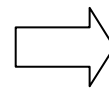
製缶、鋳物塗装など 凹凸や隙間を埋めて滑らかにして商品に機能を付けます。



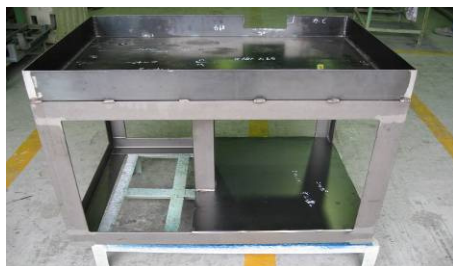
<脱脂>



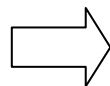
<パテ付け>



<研ぎ>

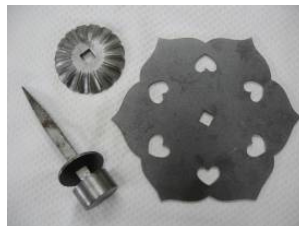


<パテ・塗装前>



<パテ・塗装後>

● 機能性塗料を使った塗装例

<耐熱塗装>
(例)コーヒー焙煎機<焼付塗装>
神社仏閣飾り金具<塩風に腐食しにくい塗装>
魚群探知機レーダー

3. 特記事項 (期待される応用分野等)

- 塗装でお困りの方はご相談受け承ります。数量は、1個からでの塗装依頼もOKです。
- エコアクション21(9月認証予定)