

製品・技術 PR レポート

1. 企業概要

会社名	株式会社ソルテック		代表者名	小泉 源一郎			
			窓口担当	平井 俊之			
事業内容	彫刻加工、金型部品加工、金型の設計・製作		URL	http://www.saltec.co.jp			
主要製品	工業彫刻、金型部品、金型						
住所	〒038-1141 青森県南津軽郡田舎館村大字川部字上船橋 46-2						
電話/FAX 番号	0172-58-2281/0172-58-3188		E-mail	hirait@saltec.co.jp			
資本金(百万円)	30	設立年月日	平成元年 6 月	売上(百万円)	240	従業員数	20

2. PR事項

『超硬材や自由曲面への文字微細彫刻が得意です。』

彫刻加工

- 金型彫刻: 金型のキャビナンバー、会社のマーク、製品形状等を彫刻します。特殊な工具を使用して熱処理材に直接彫刻する技術や、立壁の底や自由曲面上など彫刻が困難な部分に彫刻する技術を当社で保有しています。
- 精密刻印: 自動車のエンジンをはじめ、金属製品の表面の文字、マークなど刻印は多くの場所で利用されています。曲面上に凸文字を彫刻すること、また文字の大きさ0.2mmの刻印まで製作可能です。

金型部品加工

- 会社設立時より高性能な設備を導入して、高精度な金型部品の製作をめざしてきました。工作機械ばかりでなく熱処理設備、各種の測定機、3次元に対応できるCAD・CAMなどを備え、あらゆる加工、さまざまな素材(超硬、インコネル、チタン、銅、SKD11、粉末ハイス鋼、STARVAX、ELMAX)に対応が可能です。
- 研削加工、切削加工、放電加工、ワイヤーカット放電加工など一貫した部品加工が可能であり、彫刻で培った微細な感覚を生かし、高精度・高品位な製品を生み出しています。最近では、コネクター金型の部品加工を多く手がけ、高い評価を得ています。

金型の設計・製作

現在、三次元金型設計を含めた金型の一貫生産に取り組んでいます。彫刻加工、金型部品加工で得た、さまざまなノウハウをもとにコネクター用、半導体用などの高精度な金型作りを目標に精進しています。

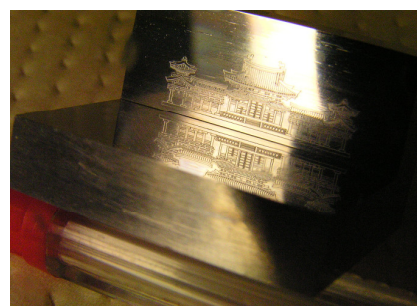
加工例



<超硬への精密彫刻>



<自由曲面に文字彫刻>



<微細彫刻>

3. 特記事項

- 技能士 1級(9人)、2級(16人) ●ISO9001/2008 認証取得
- 平成20年3月 青森県「ものづくり新世紀青森元気企業」15社の内1社に選出
- 森精機主催「切削ドリムコンテスト」微細加工部門 第1回技能賞、第7回 技能賞、第9回 銅賞 受賞