

製品・技術 PR レポート

1. 企業概要

会社名	株式会社 共伸			代表者名	前田 真作		
				窓口担当	相馬 一美		
事業内容	金属プレス金型製作・プレス加工			URL	http://www.ksn-g.co.jp/		
主要製品	自動車用板バネ、コネクタ、医療部品						
住所	栃木県那須塩原市埼玉1番地						
電話/FAX 番号	0287-63-3238/0287-63-3230			E-mail	soma@ksn-g.co.jp		
資本金(百万円)	50	設立年月日	昭和 44 年 11 月	売上(百万円)	2,300	従業員数	130

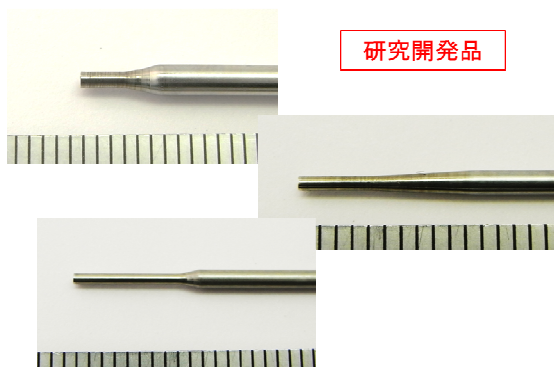
2. PR事項

『 精密順送金型により、高品質な医療機器部品を提供 』

当社では、創業時より精密プレス金型の設計製作を行っており、これまで 1,000 型以上の実績があります。主に自動車部品・電子部品向けの金型の製作を行ってききましたが、最近はこのまでの経験とノウハウを生かし非常に高精度・高品質が要求される医療機器の金型造りに着手しています。精密プレス金型の設計製作と合わせ、量産加工にも対応しており徹底した品質管理・工程管理のもと、多様な顧客からの要求にも柔軟に対応が可能です。

< 当社の技術 >

● 細径パイプの任意形状加工



研究開発品

基本要素 絞り・スウェージング

製品概要

- ・材質 ステンレス (SUS304)
- ・サイズ $\Phi 0.20 \sim$

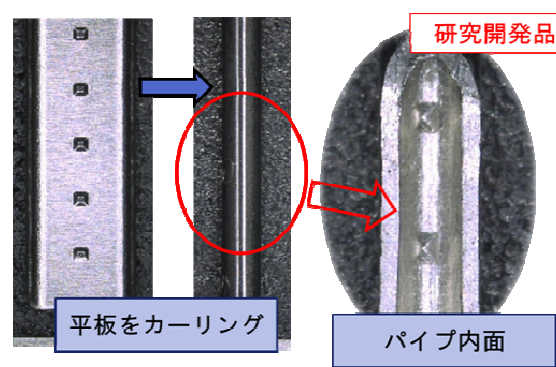
加工条件

- ・金型形式 トランスファー形式
- ・生産性 毎分 20 ~ (SPM20 ~)

主な特徴

パイプの引抜き加工では不可能な段付きパイプの生産をプレス金型にて連続加工。形状を任意に設定できる独自工法を開発しました。

● エコー反射用 特殊穿刺針



研究開発品

平板をカーリング

パイプ内面

基本要素 抜き・金型加工技術

製品概要

- ・材質 ステンレス (SUS304)
- ・サイズ $t = 0.12$

加工条件

- ・金型形式 順送金型
- ・生産性 毎分 500 個 (SPM600)

主な特徴

カーリング加工の特徴を生かし、パイプ状に加工した製品の内面に凹み形状を加工。引き抜きパイプからでは対応できない分野へ対応が可能

3. 特記事項（期待される応用分野等）

・パイプ加工では不可能とされる穿刺針の形状でも、プレス加工であれば可能性が大幅に広がります。